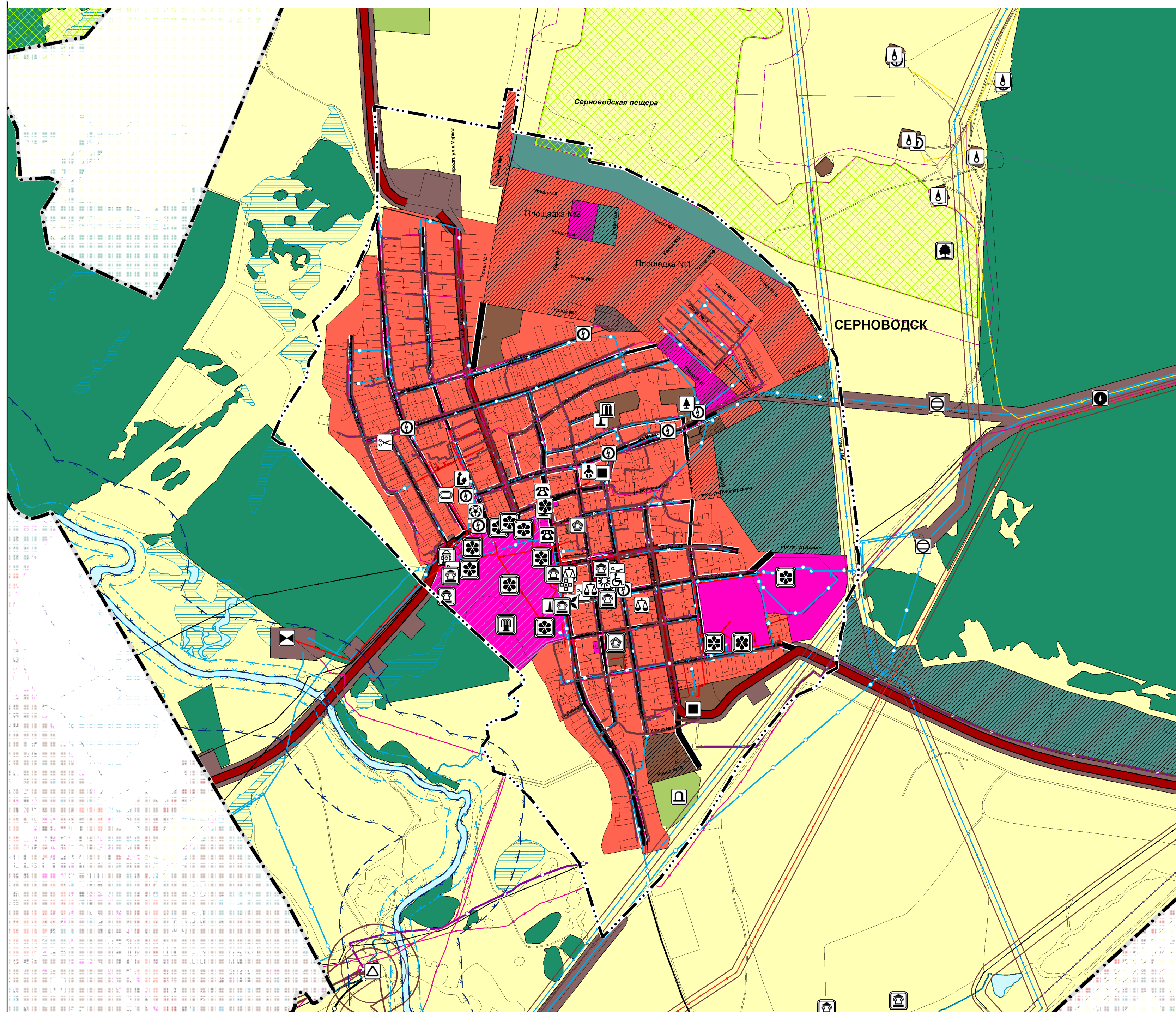
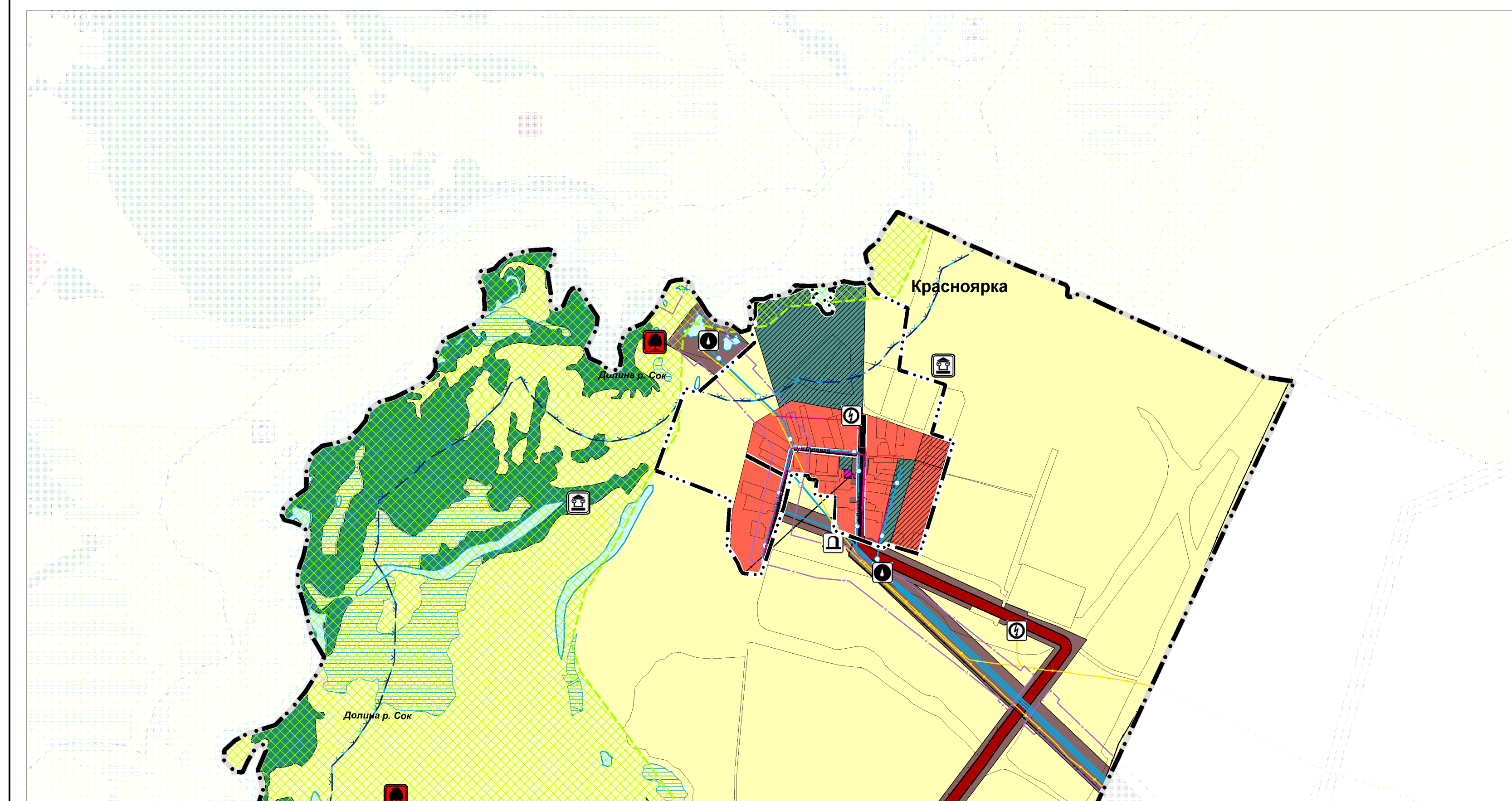


Карта обоснования внесения изменений в генеральный план сельского поселения Серноводск муниципального района Сергиевский Самарской области

Карта обоснования внесения изменений в генеральный план в части
п. Серноводск муниципального района Сергиевский Самарской области



Карта обоснования внесения изменений в генеральный план в части
п. Красноярка муниципального района Сергиевский Самарской области



- Условные обозначения**
- Границы единиц административно-территориального деления Российской Федерации
 - Границы сельского поселения
 - Граница населенного пункта
 - Границы земельных участков в соответствии с данными Единого государственного реестра недвижимости**
 - Границы земельных участков в соответствии с данными Единого государственного реестра недвижимости
 - Лечебно-оздоровительные местности и курорты
 - Лечебно-оздоровительная местность и курорт (Федеральный)
 - Функциональные зоны
 - Жилые зоны
 - Общественно-деловые зоны
 - Промышленные зоны, зоны инженерной и транспортной инфраструктуры
 - Промышленная зона
 - Зоны сельскохозяйственного использования
 - Зоны рекреационного назначения
 - Зоны специального назначения
 - Зона леса
 - Объекты социальной инфраструктуры, отдыха и туризма, санаторно-курортного назначения
 - Объекты образования и науки
 - Дошкольная образовательная организация
 - Общественная образовательная организация
 - Объекты физической культуры и массового спорта
 - Объект спорта, включающий раздельно нормированные спортивные сооружения (объекты) (в т.ч. физкультурно-оздоровительный комплекс)
 - Спортивное сооружение
 - Объекты здравоохранения
 - Аптечная организация
 - Объекты социального обслуживания
 - Комплексные, полустационарные и нестационарные организации социального обслуживания
 - Организации (отделения) социального обслуживания на дому
 - Объекты отдыха и туризма
 - Гостиницы и аналогичные коллективные средства размещения
 - Объекты санаторно-курортного назначения
 - Объект санаторно-курортного назначения (Федеральный)
 - Объект санаторно-курортного назначения
 - Прочие объекты обслуживания
 - Административное здание
 - Объект религиозной организации (объединения)
 - Непроизводственный объект по предоставлению юридически правовых, финансовых, консультационных и иных подобных услуг
 - Непроизводственные объекты коммунально-бытового обслуживания и предоставления персональных услуг
 - Предприятия промышленности, сельского и лесного хозяйства, объекты утилизации и переработки отходов производства и потребления
 - Предприятия и объекты добывающей и обрабатывающей промышленности
 - Предприятие нефтеперерабатывающей, коксохимической промышленности
 - Предприятия и объекты сельского и лесного хозяйства, рыболовства и рыбноводства
 - Предприятие по лесоводству и лесозаготовкам
 - Прочие объекты, связанные с производственной деятельностью
 - Объект, связанный с производственной деятельностью
 - Объект, связанный с производственной деятельностью (Федеральный)
 - Объекты транспортной инфраструктуры
 - Автомобильные дороги
 - Автомобильные дороги федерального значения
 - Автомобильные дороги регионального или межмуниципального значения
 - Улично-дорожная сеть сельского населенного пункта
 - Поселковая дорога
 - Главная улица
 - Улица в жилой застройке
 - Объекты обслуживания и хранения автомобильного транспорта
 - Станция автозаправочная
 - Иные объекты федерального значения, регионального значения, местного значения
 - Объекты единой государственной системы предупреждения и ликвидации чрезвычайных ситуаций
 - Объекты обеспечения пожарной безопасности
 - Места погребения
 - Кладбище
 - Зоны с особыми условиями использования территорий
 - Санитарный разрыв магистральных трубопроводов
 - Охранная зона инженерных коммуникаций
 - Охранная зона особо охраняемых природных территорий
 - Санитарно-защитная полоса водозаборов
 - Водоохранная зона
 - Прибрежная защитная полоса
 - Природоохранная полоса
 - Территории объектов культурного наследия
 - Объекты культурного наследия, границы их территорий
 - Объекты культурного наследия
 - Памятник
 - Памятник (Региональный)
 - Особо охраняемые природные территории
 - Памятник природы (региональный)
 - Объекты трубопроводного транспорта и инженерной инфраструктуры
 - Электрические подстанции
 - Трансформаторная подстанция
 - Линия электропередачи (ЛЭП)
 - ЛЭП 110 кВ
 - ЛЭП 35 кВ
 - ЛЭП 10 кВ
 - ЛЭП 6 кВ
 - Магистральные трубопроводы для транспортировки жидких и газообразных углеводородов
 - Магистральный газопровод
 - Объекты добычи и транспортировки газа
 - Газораспределительная станция
 - Пункт редуцирования газа (ПРГ)
 - Распределительные трубопроводы для транспортировки газа
 - Газопровод распределительный высокого давления
 - Газопровод распределительный низкого давления
 - Объекты добычи и транспортировки жидких углеводородов
 - Фонд скважин
 - Трубопроводы жидких углеводородов
 - Нефтепровод подземный (промышленный)
 - Объекты теплоснабжения
 - Источник тепловой энергии
 - Сети теплоснабжения
 - Теплопровод распределительный (квартирный)
 - Объекты водоснабжения
 - Водоотбор
 - Насосная станция
 - Резервуар
 - Сети водоснабжения
 - Водопад
 - Водопроток
 - Объекты водоотведения
 - Очистные сооружения
 - Сети водоотведения
 - Канализация самотечная
 - Линия связи
 - Линия связи
 - Поверхностные водные объекты
 - Водоток (река, ручей, канал)
 - Водоём (озеро, пруд, обводненный карьер, водохранилище)
 - Болото

	Зам. директора по тер. планированию	Евласов И.В.	
	ГАП	Игумонова М.А.	
Объект:	Проект изменений в генеральный план сельского поселения Серноводск муниципального района Сергиевский Самарской области		
2023 г.	Заказчик: Администрация сельского поселения Серноводск муниципального района Сергиевский Самарской области	Карта обоснования внесения изменений в генеральный план сельского поселения Серноводск муниципального района Сергиевский Самарской области	
	Имя №	М 1:10000	Лист №5.1.2